



友愛勤勞



利瑪竇中學

Colégio Mateus Ricci



2026-2027 小學部招生簡介

活出真我 生命發光

1

辦學宗旨：本校是一所具有幼、小、中一條龍的學校，是在學習團體的氛圍中，提供學生和教職員工全人發展、思維開放和不斷成長的天主教教育；培育他們逐漸成為卓越幹練、樂於奉獻、充滿熱忱、富於靈性和具備倫理分辨能力的人；他們同時擁有一顆胸懷普世的心，願意為世人謀求福樂，特別是為那些貧窮和被忽略的人。

2

特色課程：意識省察、心靈教育、腦基礎教學、跨領域專題研習、自主學習、小一至小四級藝術（舞蹈/戲劇）課、STEM課程，英語課堂全英授課、小一及小二級音樂課堂全英授課、小三級視覺藝術課堂全英授課、英語會話由外籍教師任教、竹灣利瑪竇別墅體驗活動及課程、27項餘暇活動興趣班。

3

招收班級：小一級；小二至小六級(只收少量插班生)

4

報名方式：

1. 親臨本校遞交報名表

- (1) 派發報名表日期：1月1日開始
 - 以手機掃瞄二維碼下載表格；
 - 於本校網頁(<http://www.ricci.edu.mo>)下載；
 - 親臨本校文書處領取：
(於1月2日起，周一至周六早上8:00至下午5:00，周日及學校假期除外)。
- (2) 遞交報名表日期：3月2日至3月5日。
- (3) 遞交報名表時間：周一至周四早上8:00至下午5:00。
- (4) 報名地點：(小一及小三)澳門白鴿巢前地4號、(小四至小六)澳門大三巴巷1號A。
- (5) 電話：(小一至小三)28573122或28573748、(小四至小六)28965344或28965361。
- (6) 報名資格：品行及成績良好
- (7) 報名手續：
 - 填妥報名表；
 - 繳交原校2025/2026學年上學期成績表影印本(須帶備正本核對)；
 - 繳交澳門居民身份證影印本(須帶備正本核對)；
 - 繳交父母或監護人身份證影印本；
 - 繳交1.5吋半身近照兩張。



下載表格





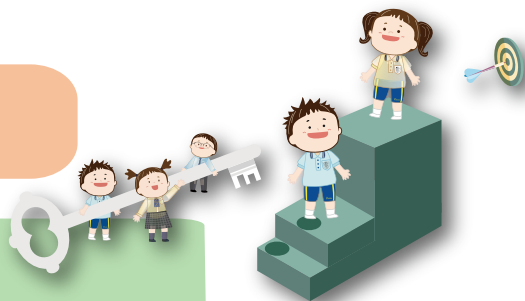
網上報名

2. 網上報名表填寫 (不需親臨本校遞交表格) :
- (1) 網上報名日期: 3月1日至3月5日(3月5日截止時間為17:00)。
 - (2) 進入本校網頁(<http://www.ricci.edu.mo>) 填寫資料。
 - (3) 該生可於網上進行上載以下四項資料, 經核對身份後入學試當日獲“准考證”應試。
 - 原校2025/2026學年上學期成績表;
 - 澳門居民身份證;
 - 父母或監護人身份證;
 - 1.5吋半身近照。(考試當日需交1.5吋半身近照2張)
 - (4) 於考入學試當日必須出示“學生身份證”領取“准考證”方可進行考試 (校方如須諮詢, 將會以電話形式與家長溝通或轉達通知, 多謝合作!)

5 考試日期及時間: 3月7日(周六)下午2:00至4:30。

6 考試地點: (小一至小三級)澳門白鴿巢前地4號、
(小四至小六級)澳門大三巴巷1號A。

7 考試內容:
1. 筆試科目: 中文、英文、數學;
2. 面談。



8 放榜日期: 3月9日(周一)下午4:00於本校公告欄或本校網頁查閱。

9 錄取新生注意事項:
1. 於3月14日(周六)前親臨本校文書處辦理留位手續, 並於指定日期內繳費。
2. 必須於7月31日(周五)前繳交:
(1) 原校2025/2026學年上學期成績表影印本(須帶備正本核對);
(2) 學生證影印本。

註:

1. 本校已加入政府免費教育網絡, 沒持澳門居民身份證者須繳交學費。
2. 本校小學部提供安親班、午膳及校車服務(如校車報名人數超出限額, 將以抽籤方式錄取。)

